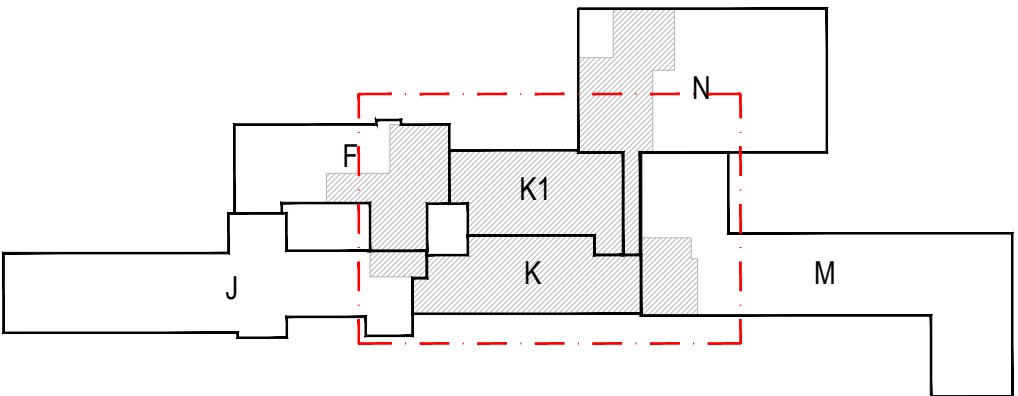






POZNÁMKA

- STOUPACÍ POTRUBÍ Z 1.NP K VZT JEDNOTCE** - VYBOURAT PROSTUP (1500x500 mm) VE STROPNÍ KONSTRUKCI NAD 2.NP (PŘEDPOKLÁDÁ SE ŽB STROP II.250 mm A SKLADBA PODLAHY II.100 mm), DEMONTOVAT ČÁST KAZETOVÉHO PODHLEDU VE 3.NP (2400x700 mm), POSTAVIT PŘÍČKU VE 3.NP - OBEZDĚNÍ PROSTUPU (SDK PŘÍČKA II.75 mm, DVOJITĚ OPLÁŠTĚNÁ, A=8 m²), VYBOURAT PROSTUP V PLOCHÉ STŘEŠI (PŘEDPOKLÁDÁ SE PZD PANEL II.160 mm A STŘEŠNÍ SOUVRSTVÍ II. cca 400 mm), PO MONTÁŽI STOUPACÍHO POTRUBÍ OPRACOVAT PROSTUP STŘECHOU (viz. TYPOVÉ ŘEŠENÍ VÝROBCE) A PROSTUPY STROPNÍ KONSTRUKCE POŽÁRNĚ UTĚSNIT (POŽÁRNÍ UCPAVKA), ROZMĚRY STAVEBNÍCH OTVORŮ BUDOU UPŘESNĚN BĚHEM REALIZACE STAVBY
- STOUPACÍ POTRUBÍ Z 1.NP KE CHLADIČÍMU ZAŘÍZENÍ** - VYBOURAT PROSTUP (1000x300 mm) VE STROPNÍ KONSTRUKCI NAD 2.NP (PŘEDPOKLÁDÁ SE ŽB STROP II.200 mm A SKLADBA PODLAHY II.100 mm), DEMONTOVAT ČÁST PODHLEDU VE 3.NP (1150x400 mm), POSTAVIT PŘÍČKU VE 3.NP - OBEZDĚNÍ PROSTUPU (SDK PŘÍČKA II.75 mm, DVOJITĚ OPLÁŠTĚNÁ, A=8 m²), VYBOURAT PROSTUP (1000x300 mm) VE STROPNÍ KONSTRUKCI NAD 3.NP (PŘEDPOKLÁDÁ DŘEVĚNÝ TRAMOVÝ STROP SE ZÁKLOPEM A NÁSYPEM CELKOVÁ II.360 mm), PO MONTÁŽI STOUPACÍHO POTRUBÍ PROSTUPY STROPNÍ KONSTRUKCE POŽÁRNĚ UTĚSNIT (POŽÁRNÍ UCPAVKA), ROZMĚRY STAVEBNÍCH OTVORŮ BUDOU UPŘESNĚN BĚHEM REALIZACE STAVBY
- PROSTUPY VE STĚNÁCH ZEDNICKY ZAPRAVIT



±0,000= 396,55 m n. m. BpV

Generální projektant: <div></div> <div>Ing. Petr Tomický Triskalova 563/10 638 00 Brno</div>		Hlavní inženýr projektu: ING. PETR TOMICKÝ číslo autorizace 1004721 obor autorizace IP00		Investor: <div></div> <div>Nemocnice Písek, a.s. Karla Čapka 589 397 23 Písek</div>					
Název stavby: <div>NEMOCNICE PÍSEK, a.s.</div> <div>MODERNIZACE URGENTNÍHO PŘÍJMU</div>				Zakázkové číslo: DPS 03-2021		Paré:			
				Datum: 03-2022					
				Stupeň: PROVÁDĚNÍ STAVBY					
Zpracovatel: LT PROJEKT a.s., Křofova 45, 616 00 Brno E-mail: ltprojekt@ltprojekt.cz www.ltprojekt.cz			Oddíl: ASŘ		Autorizace:				
Odpovědný projektant: ING. JIŘÍ MÜLLNER 			Vypracoval: ING. PETR DIVÁČKÝ			Kontroloval: ING. RADEK MARTÍNÁK 			
Objekt: SO 01 - PŘÍSTAVBA BUDOVY K									
Název přílohy: PŮDORYS STÁVAJÍCÍCH STŘECH						Označení: D.1.01.1-106		Formát: 10xA4 Měřítko: 1:100	